





Índice

Introdução	Pág. 3 - 4
Matosinhos	Pág. 5 - 8
Junto ao Mar	Pág. 9 - 10
Mapa	Pág. 11 - 12
Atlante Mare	Pág. 13 - 14
Espaços & Comodidades	Pág. 15 - 26
Plantas	Pág. 27 - 40

Index

Introduction	Pág. 3 - 4
Matosinhos	Pág. 5 - 8
By the Sea	Pág. 9 - 10
Map	Pág. 11 - 12
Atlante Mare	Pág. 13 - 14
Spaces & Amenities	Pág. 15 - 26
Floor Plans	Pág. 27 - 40



Um novo capítulo à beira-mar

O Atlante Mare nasce no coração de Matosinhos como um refúgio contemporâneo onde a vida urbana encontra o horizonte do oceano. Criado para quem valoriza conforto, autenticidade e um estilo de vida equilibrado, este projeto combina elegância arquitetónica, sustentabilidade e uma localização única a poucos passos do mar.

A new chapter by the seaside

Atlante Mare is born in the heart of Matosinhos as a contemporary retreat where urban life meets the ocean horizon. Created for those who value comfort, authenticity, and a balanced lifestyle, this project combines architectural elegance, sustainability, and a unique location just steps from the sea.



Viver aqui é abraçar o ritmo da cidade sem abdicar da serenidade que só a proximidade ao Atlântico nos pode oferecer.

Living here means embracing the rhythm of the city without giving up the serenity that only proximity to the Atlantic can offer.



ATLANTE MARE

Matosinhos:
o lugar certo
para viver

De raízes marítimas profundas e forte identidade cultural, Matosinhos tornou-se uma das áreas residenciais mais cobiçadas do Grande Porto. Com excelente

mobilidade, mercados tradicionais, restaurantes de referência e uma frente de mar vibrante, a cidade oferece uma qualidade de vida ímpar.

Matosinhos:
the right place
to live

With deep maritime roots and a strong cultural identity, Matosinhos has become one of the most sought-after residential areas in Greater Porto. With excellent

mobility, traditional markets, renowned restaurants, and a vibrant seafront, the city offers a unique quality of life.

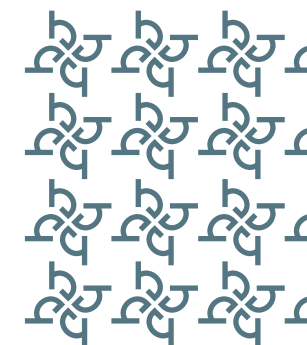


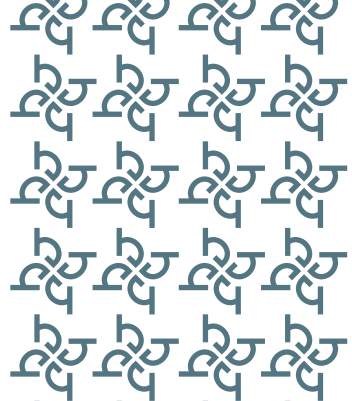
Entre tradição
e modernidade

Aqui, surfistas cruzam-se com profissionais em teletrabalho, famílias desfrutam dos parques verdes e os mercados mantêm viva a essência local. É esta combinação de simplicidade, frescura e modernidade que faz de Matosinhos um lugar onde a vida se sente mais leve.

Between tradition
and modernity

Here, surfers rub shoulders with remote workers, families enjoy the green parks, and markets keep the local spirit alive. It is this combination of simplicity, freshness, and modernity that makes Matosinhos a place where life feels lighter.



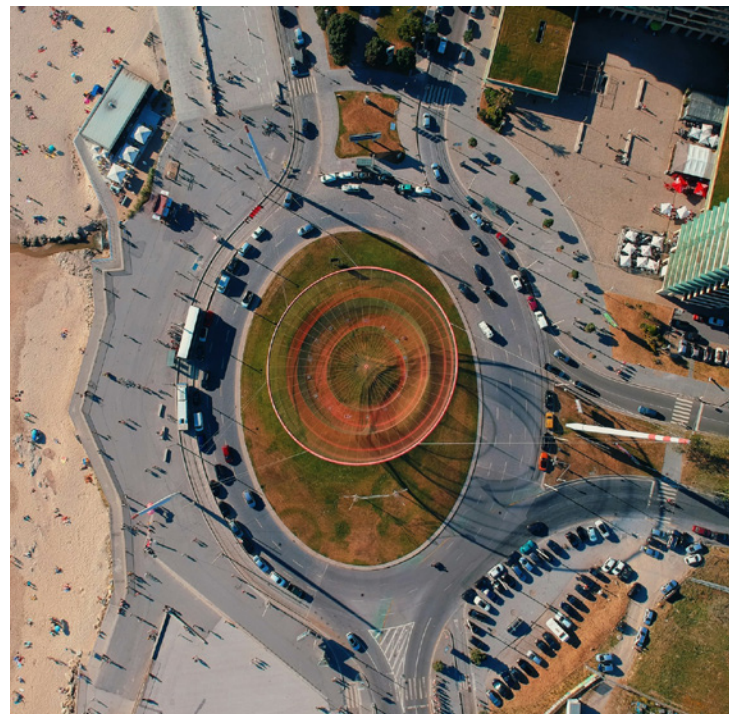


Um Bairro
completo,
pensado para si

O Atlante Mare
está inserido numa
zona onde tudo
acontece a poucos
passos: comércio
local, restaurantes
de renome,
supermercados,
mercados
tradicionais e
espaços culturais.

A complete
neighborhood,
designed for you

Atlante Mare is
located in an area
where everything
is just a few
steps away: local
shops, renowned
restaurants,
supermarkets,
traditional markets,
and cultural venues.



Onde o
quotidiano
ganha qualidade

Aqui, fazer compras,
ir ao mercado,
apanhar o metro ou
ir à praia torna-se
simples e natural,
tudo acontece
sem pressa. está
a poucos metros
de si.

Where everyday
life gains quality

Here, shopping,
going to the market,
taking the subway,
or going to the
beach becomes
simple and natural,
everything happens
without haste. It is
just a few meters
away from you.



Qualidade de vida ativa

- ✧ Passeios pela marginal
- ✧ Escolas de surf e desportos náuticos
- ✧ Praia a poucos minutos
- ✧ Ciclovias e percursos pedonais
- ✧ Proximidade ao Parque da Cidade

Active quality of life

- ✧ Walks along the waterfront
- ✧ Surfing and water sports schools
- ✧ Beach just a few minutes away
- ✧ Bike paths and walking trails
- ✧ Close to City Park

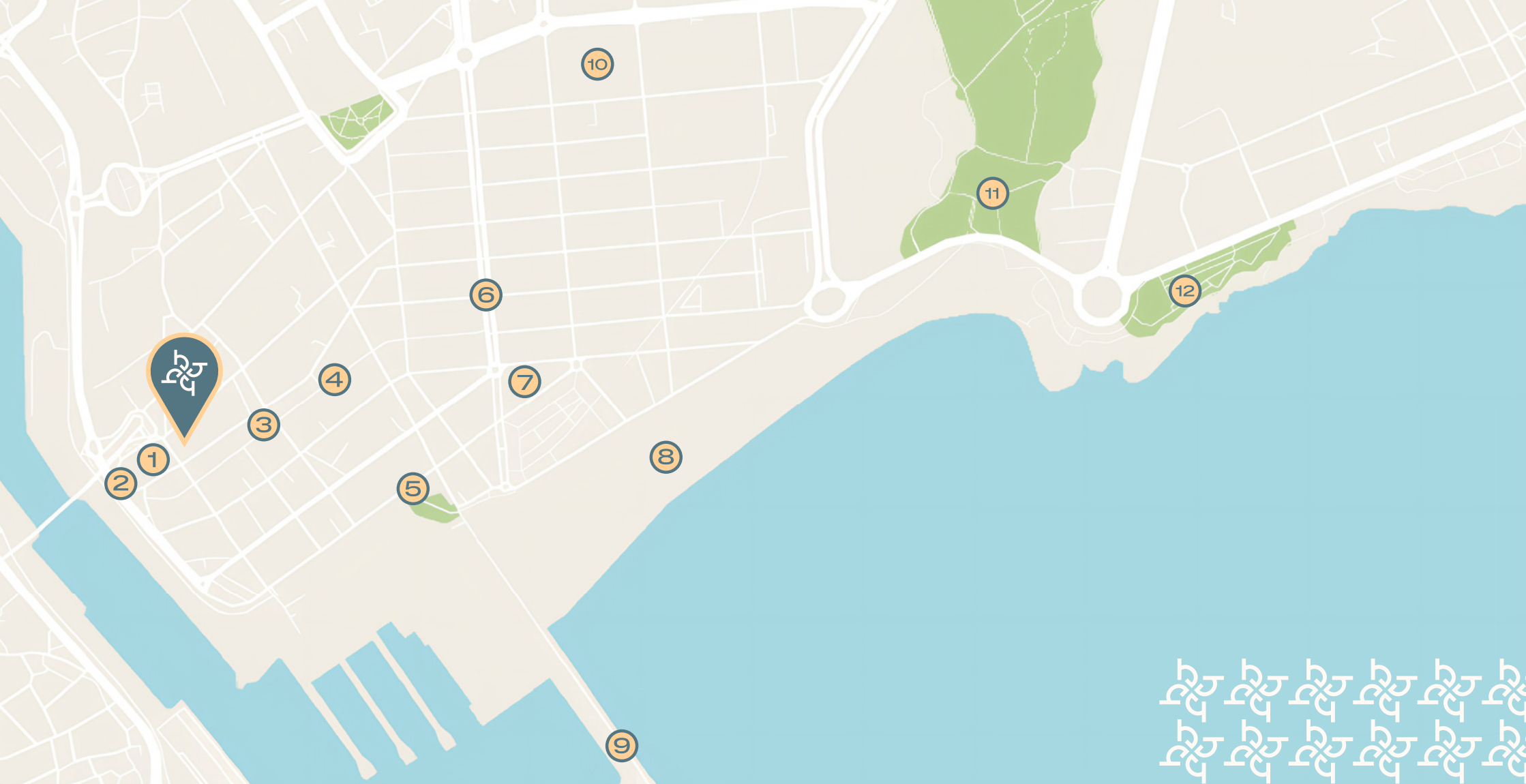
O oceano como vizinho

No Atlante Mare, o mar está sempre presente, na luz, no vento suave, na paisagem. Seja para uma corrida ao amanhecer, um mergulho rápido, uma aula de surf ou simplesmente para respirar fundo depois de um dia intenso, o oceano torna-se parte da rotina.

The ocean as a neighbor

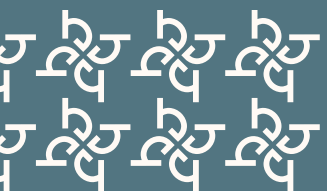
At Atlante Mare, the sea is always present, in the light, in the gentle breeze, in the landscape. Whether it's for a run at dawn, a quick dip, a surfing lesson, or simply to take a deep breath after a busy day, the ocean becomes part of your routine.





- ① Mercado Municipal de Matosinhos Market
- ② Metro - Estação Mercado Subway Station - Mercado
- ③ Supermercado Pingo Doce Supermarket Pingo Doce
- ④ Metro - Estação Brito Capelo Subway Station - Brito Capelo
- ⑤ Rua Heróis de França (restaurants) Fish Restaurants
- ⑥ Metro - Estação Matosinhos Sul Subway Station - Matosinhos Sul

- ⑦ Supermercado Lidl Supermarket Lidl
- ⑧ Praia Matosinhos Matosinhos Beach
- ⑨ Terminal Cruzeiros Cruise Ship Terminal
- ⑩ Supermercado Mercadona Supermarket Mercadona
- ⑪ Parque da Cidade City Park
- ⑫ Miradouro do Atlântico Atlântic Viewpoint



Atlante Mare:
um conceito de
habitar moderno

Atlante Mare:
a modern
living concept

Com 48 apartamentos de tipologias T0, T1, T1+1 e T2, e um espaço comercial no piso térreo, o Atlante Mare foi desenhado para oferecer um equilíbrio perfeito entre funcionalidade, elegância e conforto. Os materiais de alta qualidade e o design contemporâneo refletem a atenção dada a cada detalhe.

With 48 apartments ranging from T0, T1, T1+1 e T2, and a commercial space on the ground floor, Atlante Mare was designed to offer the perfect balance between functionality, elegance, and comfort. The high-quality materials and contemporary design reflect the attention given to every detail.



Um projeto
orientado para o
futuro

Respeitando o
contexto urbano,
este edifício alia
modernidade,
sustentabilidade
e soluções
inteligentes
adaptadas às novas
formas de viver
e trabalhar.

A future-oriented
project

Respecting the
urban context, this
building combines
modernity,
sustainability, and
smart solutions
adapted to new
ways of living
and working.





Apartamentos

Os apartamentos do Atlante Mare distinguem-se pela luminosidade natural, materiais de elevada qualidade e acabamentos elegantes, refletindo o cuidado em cada detalhe.

Apartments

The apartments at Atlante Mare are distinguished by their natural light, high-quality materials, and elegant finishes, reflecting the care taken in every detail.







Áreas Comuns

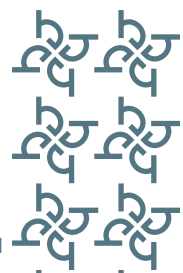
O último piso oferece um refúgio exclusivo, com piscina panorâmica e vistas excepcionais sobre o mar.

Mas não é apenas o topo que oferece esta experiência, muitos apartamentos possuem vistas privilegiadas sobre o oceano, permitindo que o horizonte azul faça parte do quotidiano dos seus residentes.

Common Areas

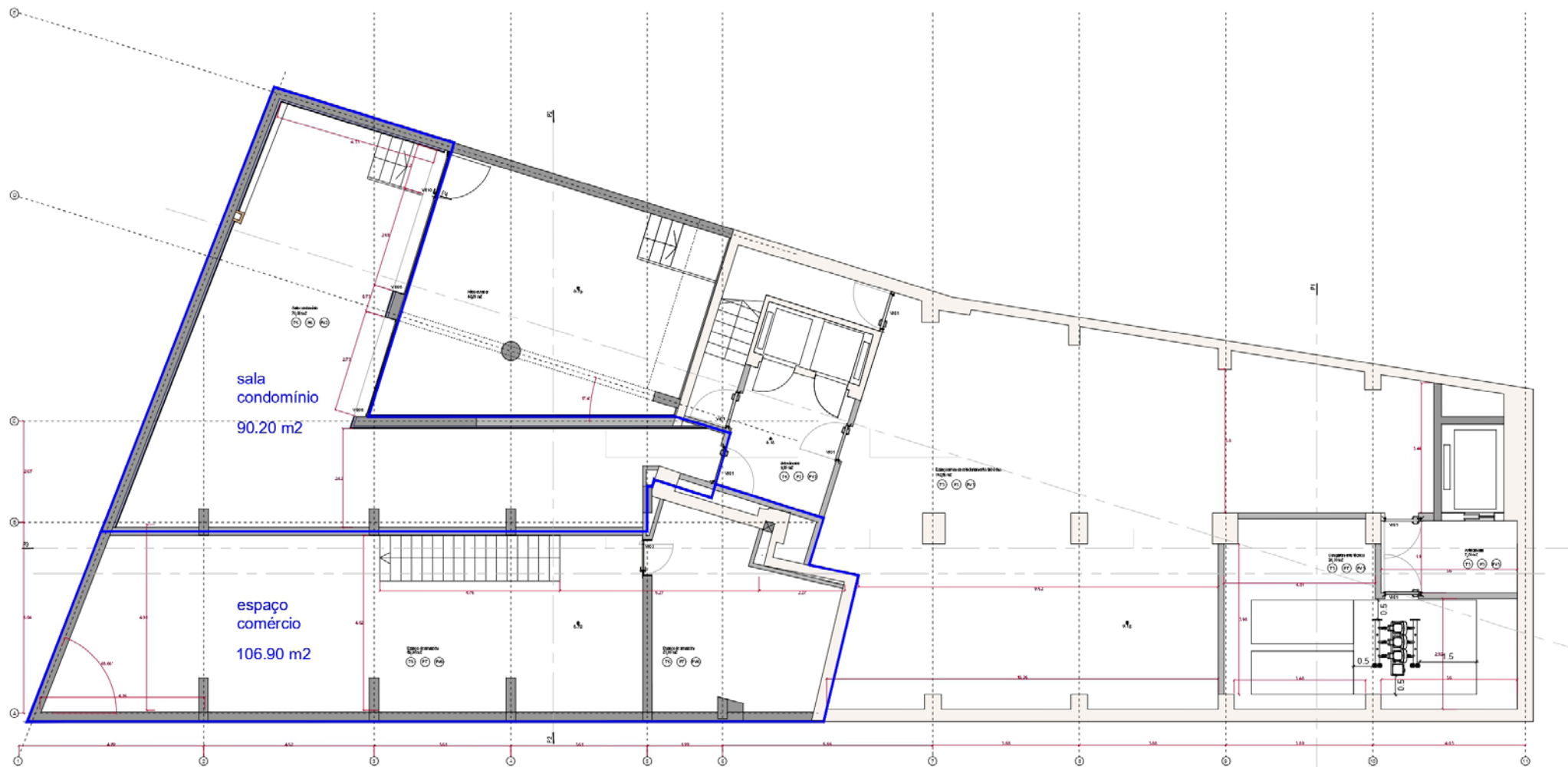
The top floor offers an exclusive retreat, with a panoramic pool and exceptional sea views.

But it's not just the top floor that offers this experience, many apartments have privileged ocean views, allowing the blue horizon to be part of their residents' everyday lives.



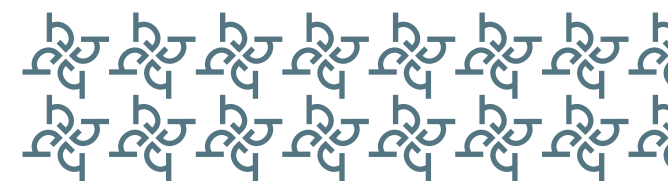
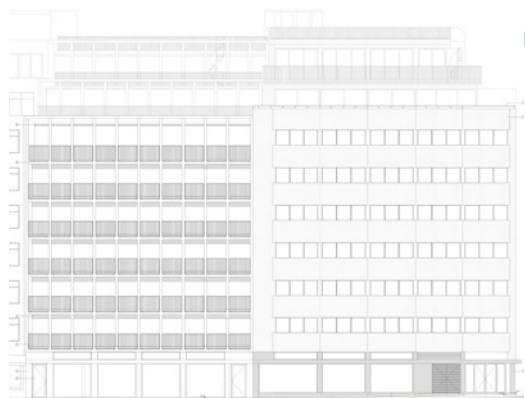


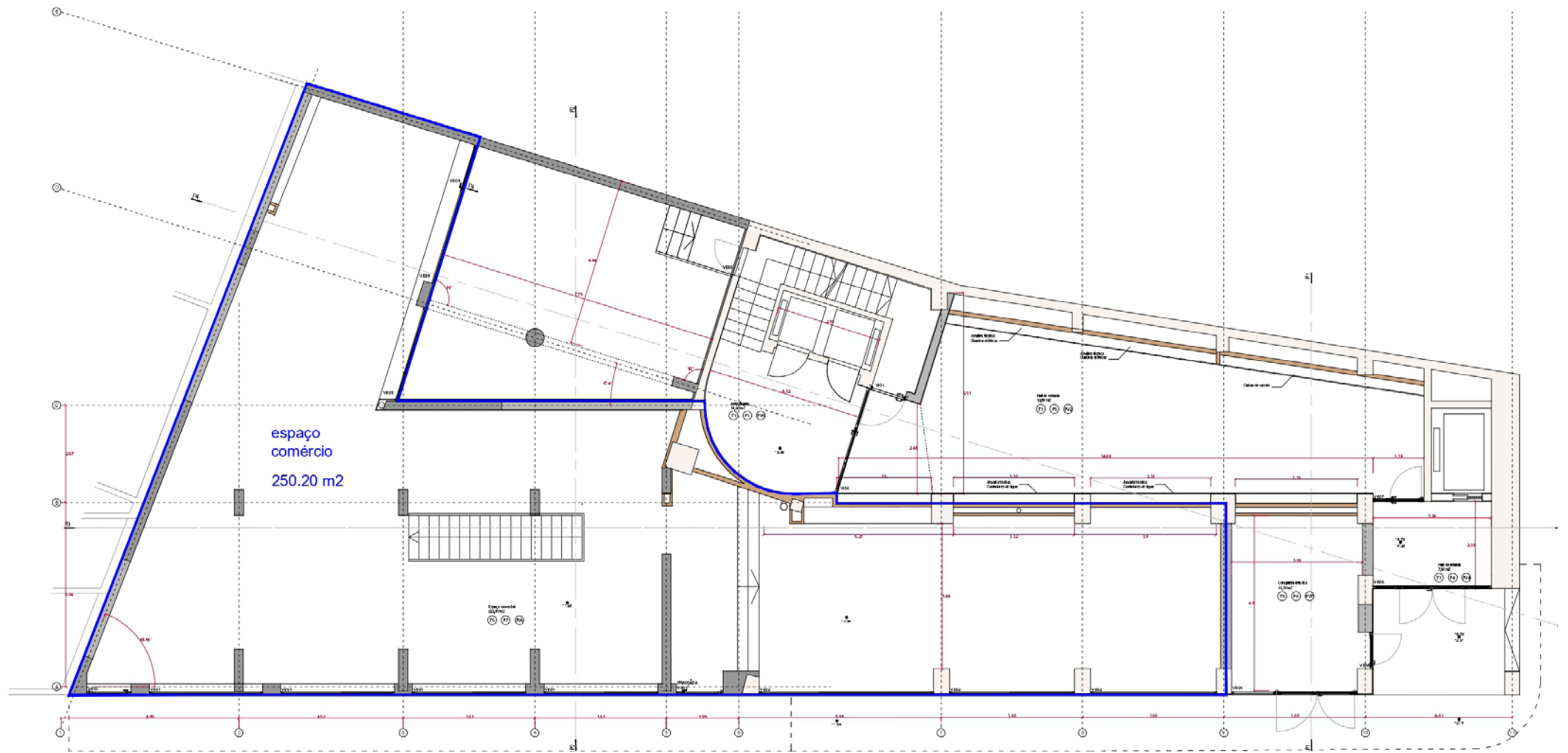




Planta Piso -1

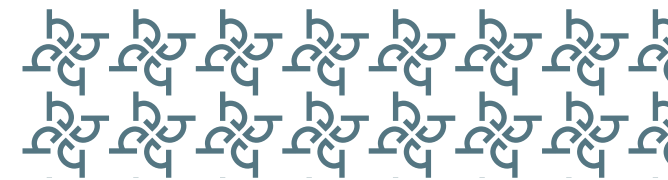
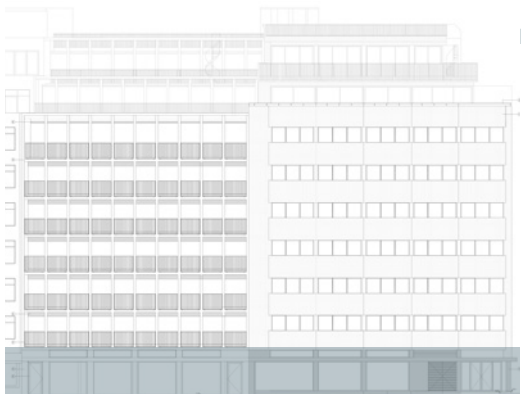
Floor Plan -1

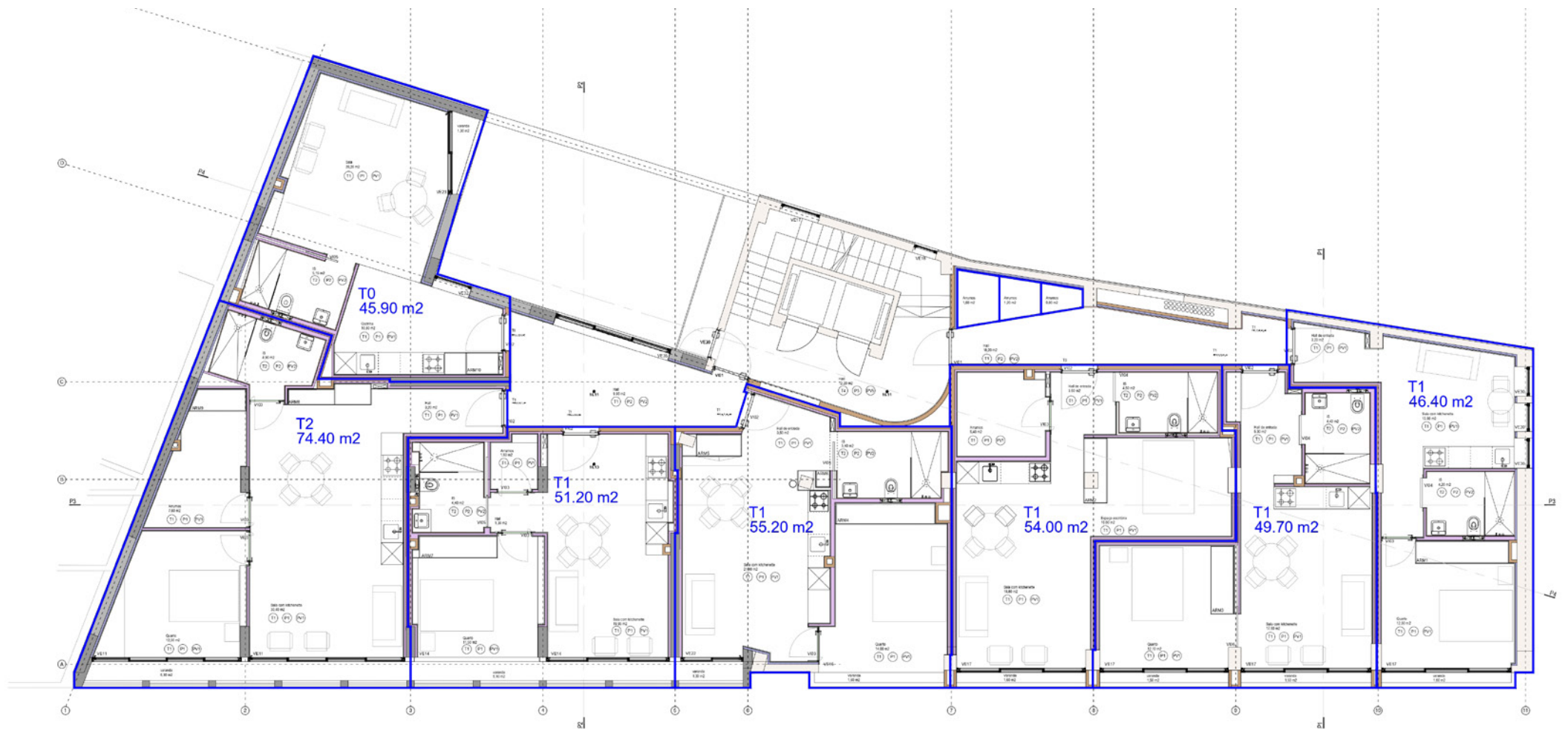




Planta Piso 0

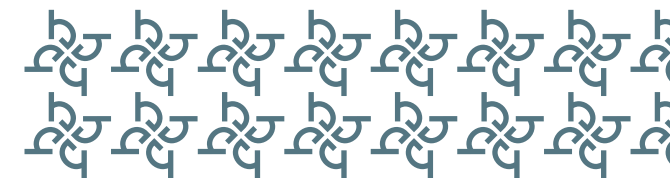
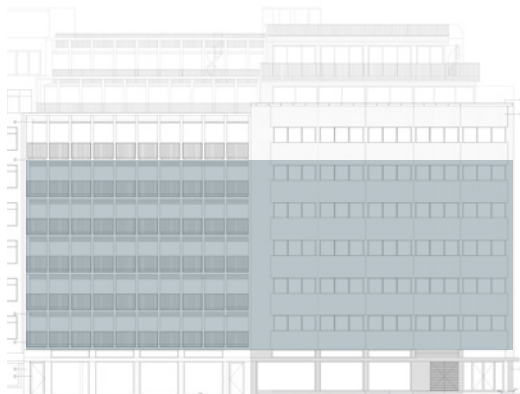
Floor Plan 0

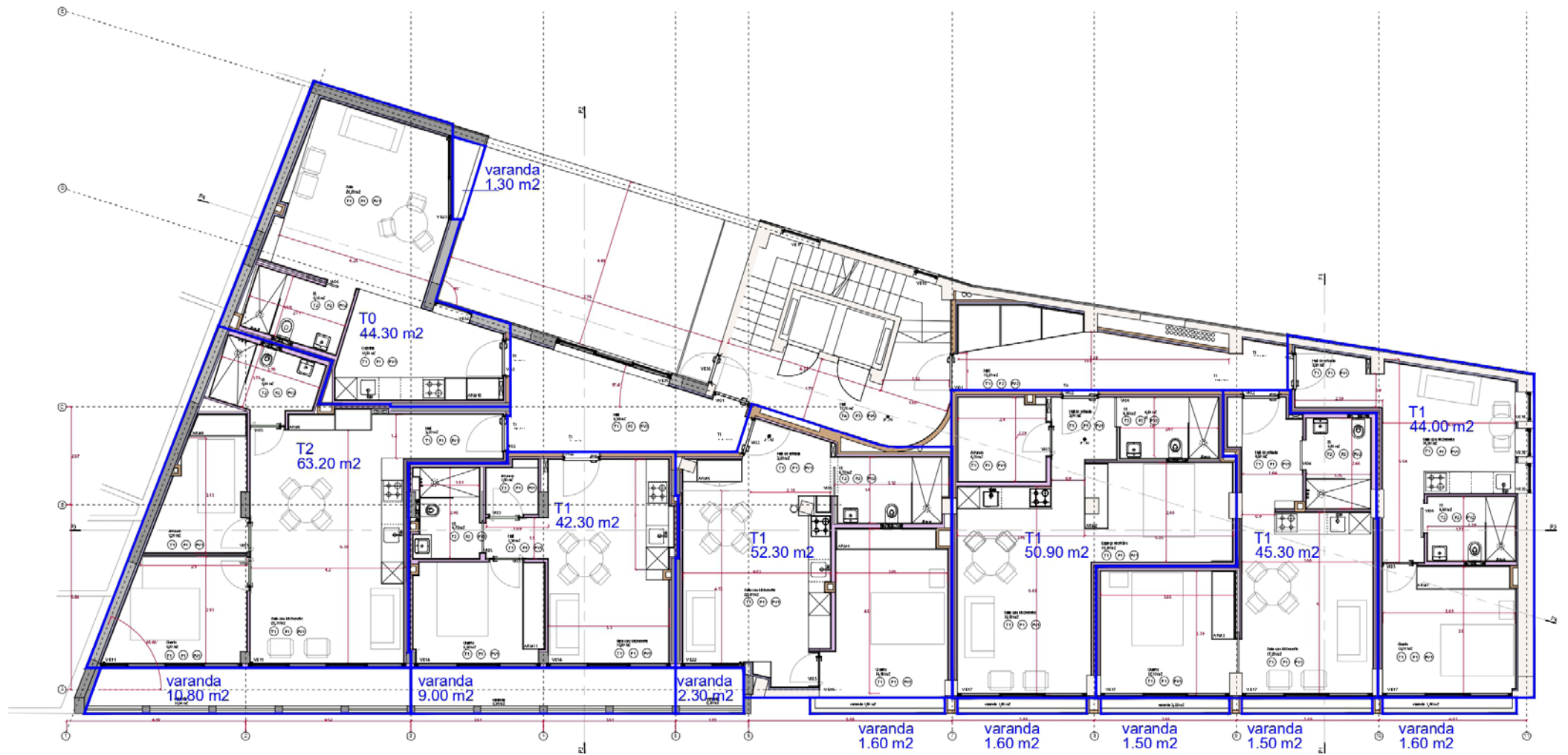




Planta Piso 1 a 5

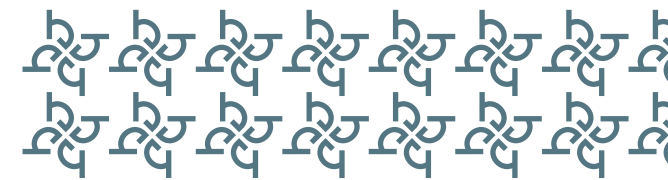
Floor Plan 1 to 5

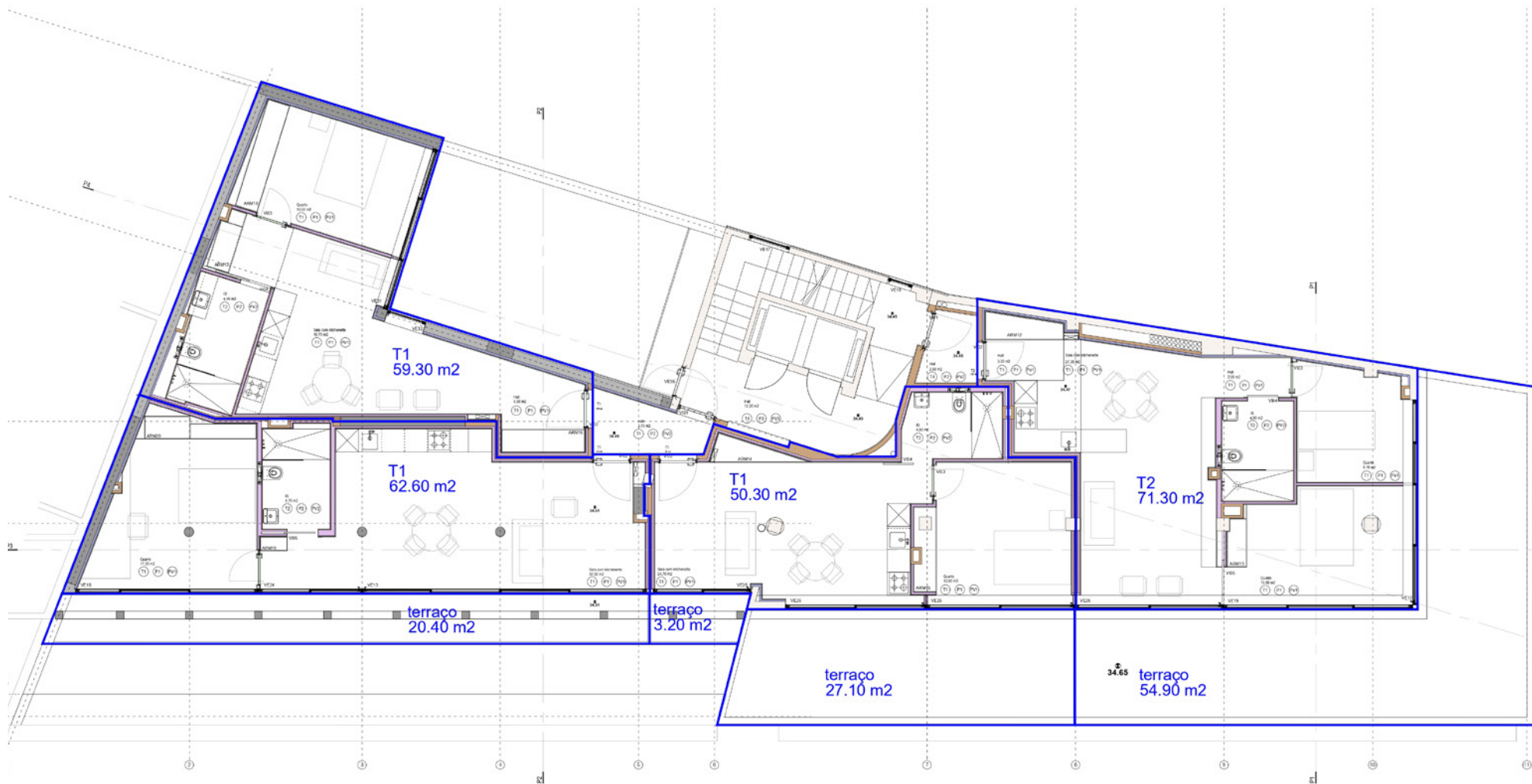




Planta Piso 6

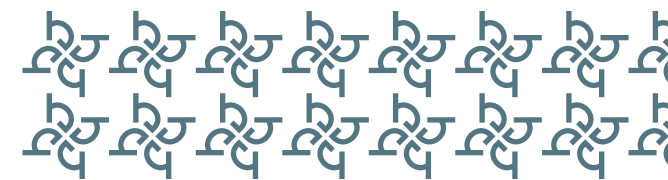
Floor Plan 6

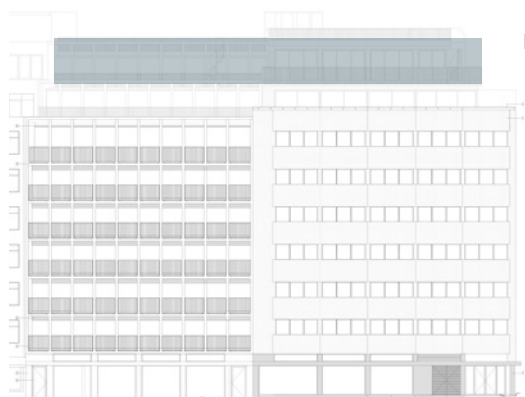
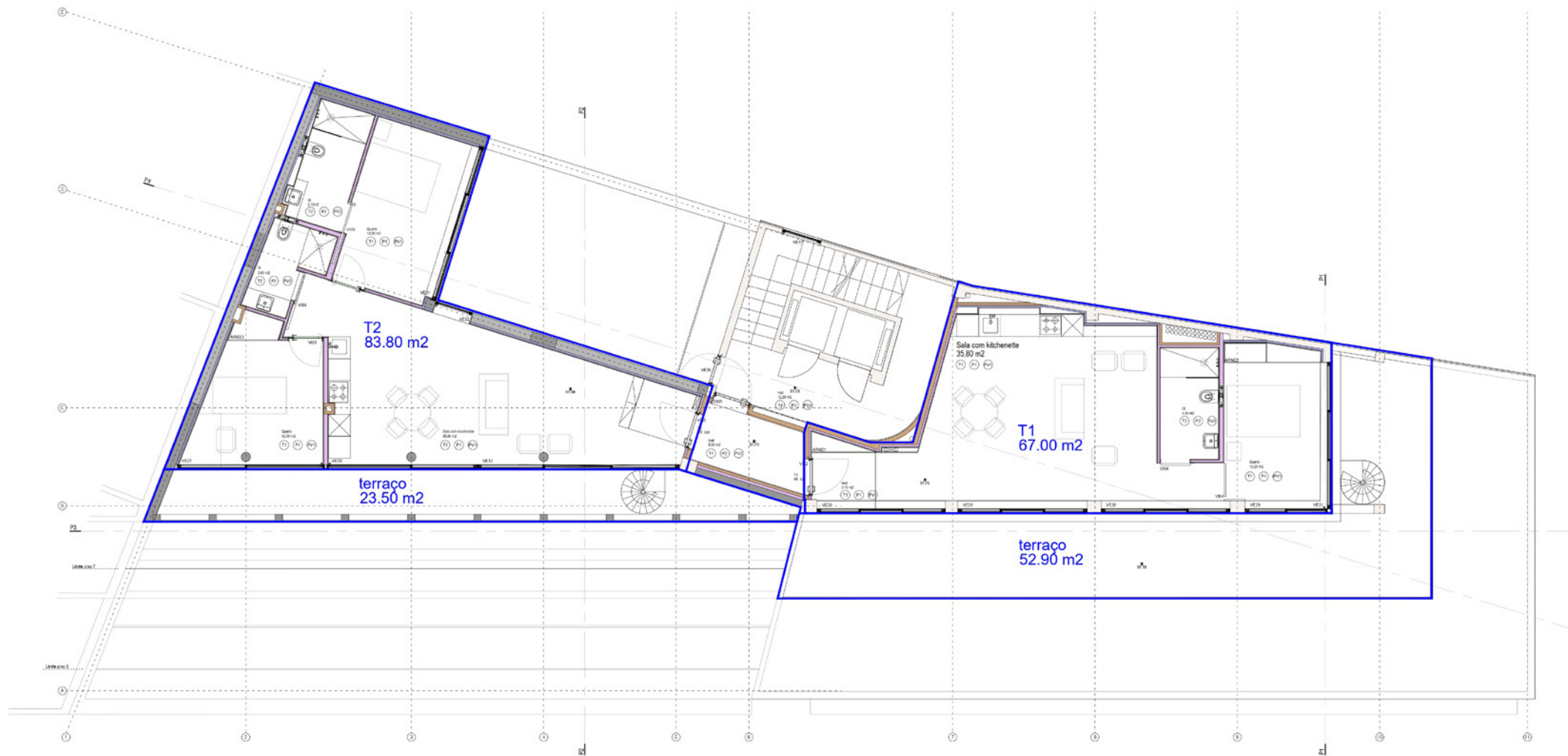




Planta Piso 7

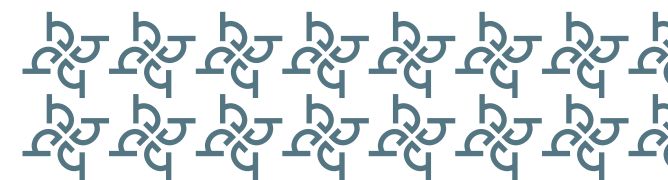
Floor Plan 7

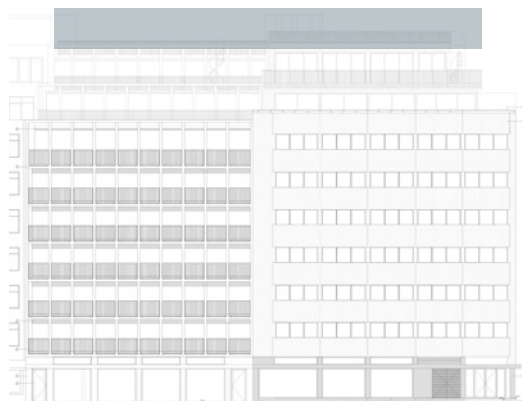
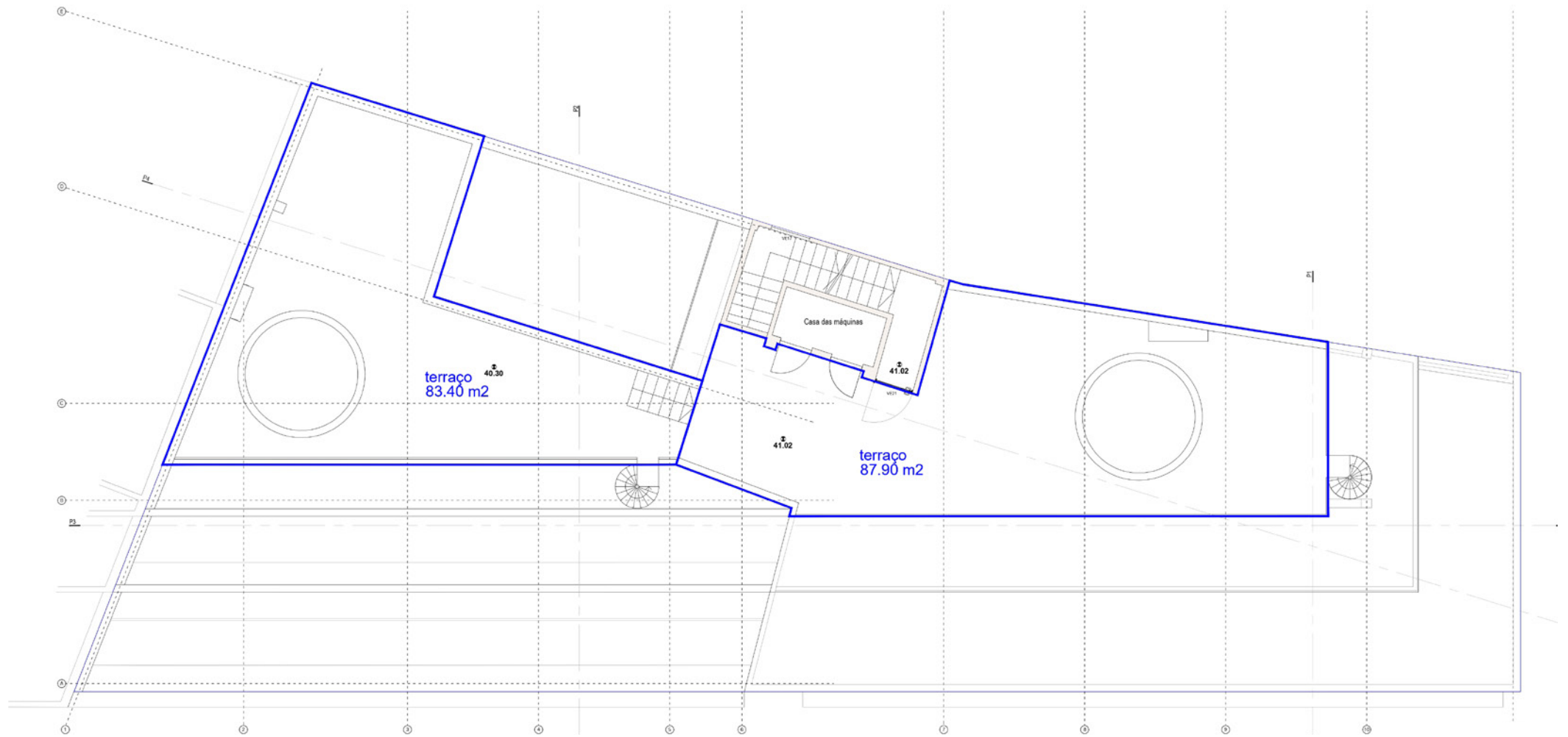




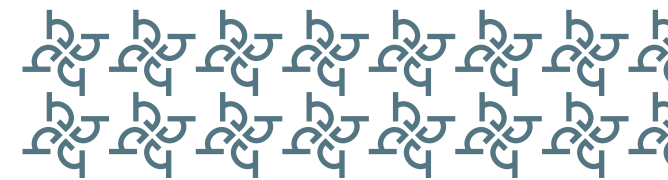
Planta Piso 8

Floor Plan 8

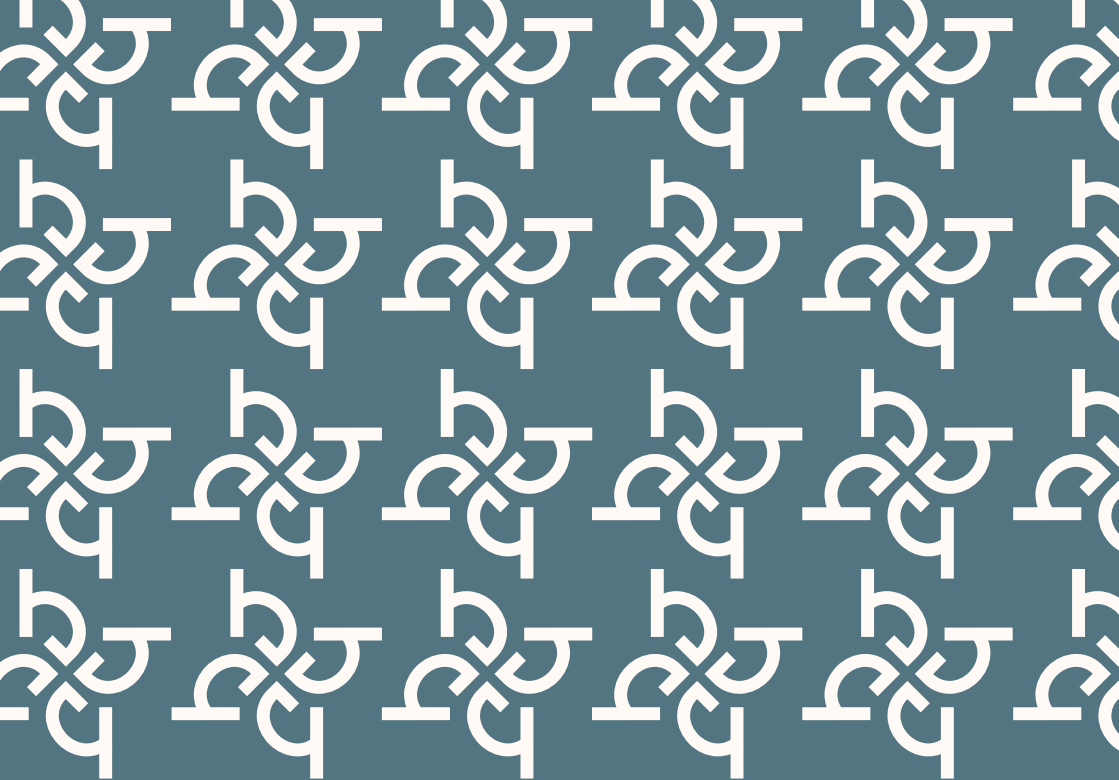




Planta Cobertura Floor Plan Roof







atlantemare.com

Rua Conde São
Salvador 352 e 356
4450-264, Matosinhos.

+351 918 046 450
edificioatlantemare@gmail.com